

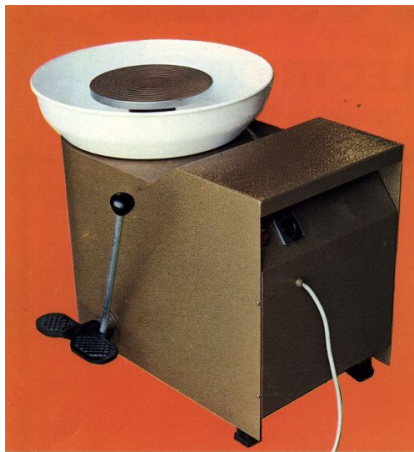
# A N P E R

## Suministros Anper S.L.

C/ Dublín, 3 (polígono Industrial Cova Solera) E.08191 RUBÍ (Barcelona) Tel 93.6974048 Fax 93.5860576

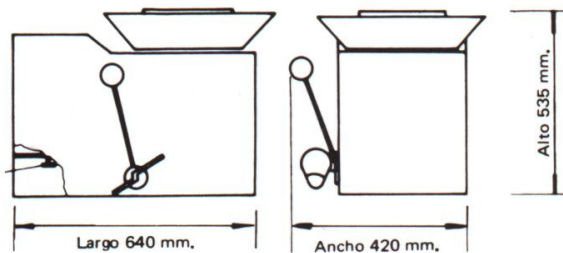
Suministro para la Industria cerámica: esmaltes, óxidos, pastas cerámicas, herramientas, etc.

### TORNO ELÉCTRICO



| CARACTERISTICAS        |           |           |           |
|------------------------|-----------|-----------|-----------|
| MOTOR                  | 3 x 220 V | 3 x 380 V | 2 x 220 V |
| CV.                    | 1/2       | 1/2       | 1/3       |
| PESO DEL TORNO 45 KGS. |           |           |           |

Ajuste tensor



- El torno es de concepción simple, con amplia variedad de posibilidades para el artista y el industrial ceramista
- Es un torno de construcción robusta especialmente realizado para un largo servicio
- La suavidad de giro, lo hace ideal para las piezas más especiales
- Accionamiento y selección de velocidades a mano o a pedal indistintamente
- Velocidad variable de 30 a 240r.p.m.
- Posibilidad de giro en ambas direcciones (sobre pedido).
- Mantenimiento y lubricación mínimos
- Plato de 260m/m (sobre pedido en diámetro de 300m/m).