



F. TÉCNICA .

TORNO ELÉCTRICO SHIMPO RK-5T

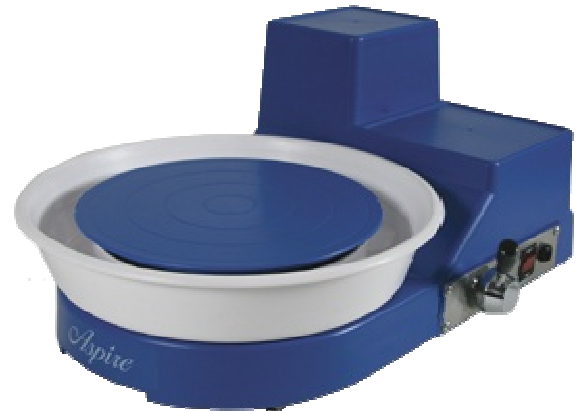
REF: RK-5T

Datos Técnicos

Modelo	RK-5T
Motor	Eléctrico sin vibraciones, 230V/ 100w / 50-60Hz
Potencia	1/3CV
Control de velocidad	Potenciometro manual
Plato plastificado	230 mm
Sentido de Giro	Doble sentido de giro
Dimensiones	370x500x250mm
Peso	11Kg
Garantía	2 años

Es un torno de Alfarero de sobremesa, para sus desafíos mas creativos.

Su diseño compacto y su peso ligero lo hacen fácilmente portátil; y aún así sus 9Kg de capacidad lo hace imprescindible en cualquier estudio o clase de alfarería

**Accesorios incluidos**

- 1 Bandeja plastificada
- 2 platos

* IVA NO INCLUIDO

Las especificaciones del producto están basadas en la información facilitada por nuestros proveedores como parte de nuestro sistema de aseguramiento de la calidad. No obstante, esto no significa que el cliente no deba realizar controles a la recepción del producto del mismo modo. El cliente deberá realizar sus propias pruebas para determinar si el producto se ajusta a los requisitos del fin para el que va a ser usado.